

DEXION Lagerlift TORNADO

Visit www.dexion.de/Produkte/Dynamische-Lagersysteme-und-WMS/Lagerlift-TORNADO/ for the latest information.

Lagermaschinen – Automatisierte Lösungen für ein produktives Lager

Effiziente Kommissionierung, schnelle Bereitstellung von Kleinteilen, Lauf- und Wegezeiten sparen, ergonomische Arbeitsbedingungen schaffen, das alles geht mit den dynamischen Lagermaschinen von Dexion. Individuell nach Ihren Wünschen – vom schnellen TORNADO Lagerlift oder Industriepaternoster IPN – kleine Stellfläche, volle Raumhöhe nutzen bis zum Horizontalkarussell HOCA für höchste Bereitstellungsleistungen bei niedrigen Raumhöhen.

Lagerlift TORNADO is a product in the category

Lagerlift TORNADO

Lagerlift TORNADO

- Industriepaternoster IPN
- Horizontal-Karussell HOCA
- PaC-Light Steuerungspaket
- Warehouse Intelligence System C-WMS
- Lagerverwaltungssystem TC2000

Please visit www.dexion.de to see our other products.

Beschreibung

Laut Studien verbringt ein Lagerarbeiter mehr als zwei Drittel seiner Arbeitszeit damit, eingelagerte Artikel auffindig zu machen und zu transportieren.

Bis zu 55% der Lagerkosten eines Unternehmens werden somit durch den Prozess des Order Pickings verursacht. Effiziente Lagerung wird daher mehr und mehr zum entscheidenden Wettbewerbsfaktor.

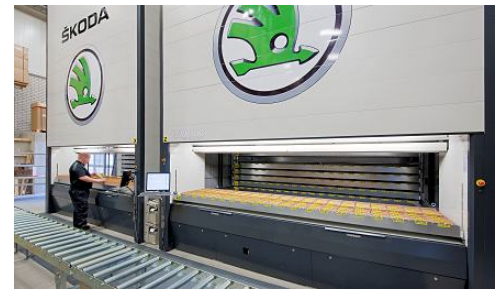
Mit unserem automatisierten Lagerlift TORNADO:

Lagermaschinen > Lagerlift TORNADO

Referenzen

H. Kraatz Oy, Espoo



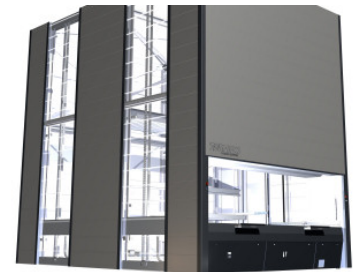


- ✓ lagern Sie sowohl Kleinteile als auch sperrige Güter
- ✓ gewährleisten Sie eine schnelle, effiziente und genaue Auftragserfüllung
- ✓ reduzieren Sie manuelle Transportwege für Ihr Lagerpersonal auf ein Minimum
- ✓ reduzieren Sie Suchzeiten und vermeiden Fehler bei der Kommissionierung
- ✓ beschleunigen Sie die Anlernzeit für neue Mitarbeiter
- ✓ verkürzen Sie damit insgesamt Ihre Auftragsdurchlaufzeiten

Dynamik im Detail

Den sollten Sie auf Lager haben

- **bis zu 75% Grundfläche einsparen** bei gleicher Lagerkapazität
- **als Lift einsetzbar** zwischen verschiedenen Lagerebenen oder Stockwerken mit mehreren Entnahmeöffnungen
- **bis zu 65% Zeit sparen** gegenüber statischen Systemen bei der Kommissionierung
- **Suchzeiten und Fehlerrate verringern** durch Pick-by-light-System (optional)
- **hohe Ergonomie** erzielen durch Idealprinzip "Ware zur Person"
- **flexible Anpassung** an räumliche Gegebenheiten
- **Lagergut optimal schützen** vor Staub, Schmutz und unerlaubtem Zugriff
- **Lagergut sichern** durch kontinuierliche Überwachung des Liftschachtes
- flexibel und einfach in vorhandene IT-Strukturen einbinden dank Windows-basierter



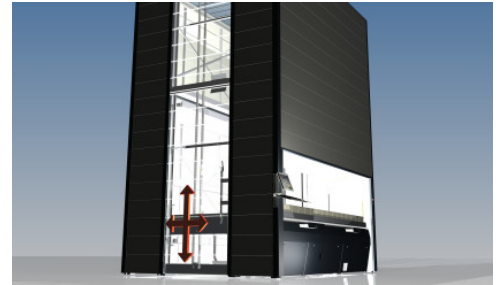
Maschinensteuerung

- **Anbinden von Peripheriegeräten** zum einfachen und papierlosen Kommissionieren (Scanner, Waagen, SPS)
- **hohe Zugriffssicherheit** gewährleisten durch optimale Bedienerführung

Techn. Daten

Technische Daten

Lagermaschinen › Lagerlift TORNADO



Maschinentiefe	2100 mm - 4200 mm
Maschinenbreite	1705 mm - 4455 mm
Tablarbreite (lichte Innenbreite)	1250 mm - 4250 mm
Tablartiefe (lichte Innentiefe)	520, 620, 720, 820 und 1220 mm *andere Abmessungen auf Anfrage
Tablarzuladung	bis 600 kg
Lagerguthöhen	bis 850 mm
Maschinenzuladung	bis 60 t
Verfahrgeschwindigkeit	bis 2,2 m/s
Ein- /Auslager- geschwindigkeit	bis 1,2 m/s
Antriebsleistung	5,5 kW

Zubehör



Transparente Seiten

Transparente Seitenverkleidungen erlaubt den Einblick in den TORNADO.



Tablarvollauszug

Mit einem Tablarvollauszug kann ein Tablar vor der Bedienöffnung bereitgestellt werden.



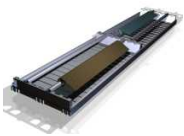
LichtPointer

Ein Lichtpunkt zeigt die Zugriffsposition direkt am Lagerort, beschleunigt die Kommissionierung und erhöht die Zugriffssicherheit deutlich.



Barcode Scanner

Zur Beschleunigung der Kommissionierprozesse können kabellose Barcode Scanner eingesetzt werden.



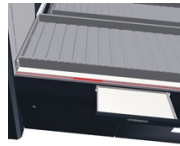
Individuelle Tablare

Haben Sie spezielle Anforderungen an die Lagerung Ihrer Waren? Sprechen Sie uns an.



Elektrische Tür

Die elektrische Tür verschließt die Bedienöffnung des TORNADO und schützt das Lagergut.



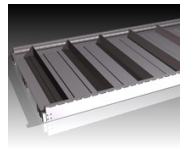
LED-Positionsanzeige

Leuchtende LED's zeigen die horizontale Zugriffsposition an und beschleunigen die Kommissionierung.



Mehrere Bedienöffnungen

Zusätzliche Bedienöffnungen an der Vorder- oder Rückseite und in unterschiedlichen Höhen erlauben die Integration in mehrstöckige Anwendungen.



Tablareinteilungen

Im Falle direkter Materialeinlagerung stehen variable Tablareinteilungen zur Verfügung.