

# Horizontalkarussell HOCA

Visit [www.dexion.de/Produkte/Dynamische-Lagersysteme-und-WMS/Horizontal-Karussell-HOCA/](http://www.dexion.de/Produkte/Dynamische-Lagersysteme-und-WMS/Horizontal-Karussell-HOCA/) for the latest information.

## Lagermaschinen – Automatisierte Lösungen für ein produktives Lager

Effiziente Kommissionierung, schnelle Bereitstellung von Kleinteilen, Lauf- und Wegezeiten sparen, ergonomische Arbeitsbedingungen schaffen, das alles geht mit den dynamischen Lagermaschinen von Dexion. Individuell nach Ihren Wünschen – vom schnellen TORNADO Lagerlift oder Industriepaternoster IPN – kleine Stellfläche, volle Raumhöhe nutzen bis zum Horizontalkarussell HOCA für höchste Bereitstellungsleistungen bei niedrigen Raumhöhen.

Horizontal-Karussell HOCA is a product in the category

### Lagermaschinen

- Lagerlift TORNADO
- Industriepaternoster IPN
- Horizontal-Karussell HOCA
- PaC-Light Steuerungspaket
- Warehouse Intelligence System C-WMS
- Lagerverwaltungssystem TC2000

Please visit [www.dexion.de](http://www.dexion.de) to see our other products.

## Beschreibung

**Das Prinzip des Horizontalkarussells ist ganz einfach - bei fehlender Raumhöhe die Raumentiefe optimal nutzen.**

In der Praxis liegt der optimale Lagerfüllgrad – bezogen auf die verfügbaren Lagerplätze – bei 80 bis maximal 90 %. Je nach räumlichen Bedingungen und bei fehlender Raumhöhe nutzt das Horizontalkarussell HOCA von Dexion die Raumentiefe optimal.

Horizontalkarusselle ermöglichen eine wirtschaftliche Lagerhaltung und effiziente Kommissionierprozesse. Hier läuft alles rund. In einem horizontalen Umlauf wird die Ware schnell und zuverlässig an der frontseitigen Bedienöffnung bereitgestellt. Egal ob Sie Kleinteile, in Lagerkästen oder Kartons unterschiedlichster Abmessungen lagern, das Dexion HOCA bietet Platz für Artikel unterschiedlichster Abmessungen.

**Mit unserem automatisierten Horizontalkarussell HOCA:**

Lagermaschinen > Horizontalkarussell HOCA

### Referenzen

- Grohe AG
- Krankenhaus Dresden





- ✓ steigern Sie Ihre Lagerkapazität erheblich durch optimale Raumnutzung
- ✓ reduzieren Sie die Laufwege für Ihr Lagerpersonal auf ein Minimum
- ✓ erhöhen Sie die Zugriffszeiten und vermeiden Kommissionierfehler
- ✓ gewährleisten Sie eine schnelle, effiziente und genaue Warenbereitstellung
- ✓ verkürzen Sie Ihre Auftragsdurchlaufzeiten
- ✓ erzielen Sie eine optimale Lagerverdichtung

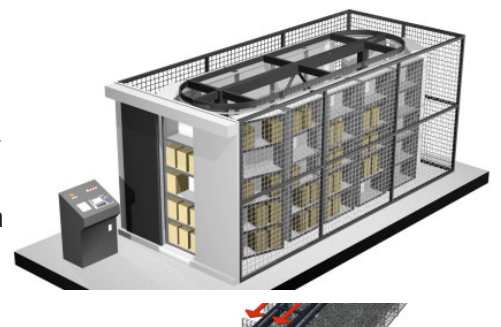
### Das HOCA ist ideal geeignet:

- ✓ zur Lagerung von kleinen bis mittelschweren Teilen
- ✓ für Warenlager mit großer Sortimentstiefe
- ✓ bei einem hohen Warenumsatz
- ✓ zur sicheren, sauberen und übersichtlichen Lagerung
- ✓ im Mehrfachbetrieb, eine Person kann hier punktgenau und effizient kommissionieren
- ✓ als dynamische Lagerlösung bei niedrigen Raumhöhen

### Dynamik im Detail

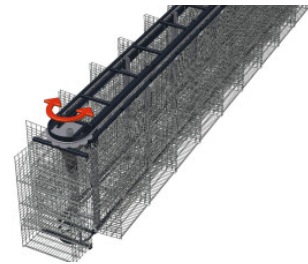
## Das sollten Sie auf Lager haben

Die Kombination mehrerer Horizontalkarusselle HOCA, die innerhalb einer Kommissionierstation gleichzeitig arbeiten, garantiert einen permanenten Wareneinsatz. Die Konzentration der Bedienöffnungen auf kleinstem Raum ermöglicht hohe Kommissionierleistungen, kurze Wege und steigert die Produktivität Ihres Lagers erheblich. Während an einer Bedienöffnung kommissioniert wird, stellen die anderen Maschinen im Hintergrund die nächste benötigte Ware bereit. Unproduktive Wartezeiten des Lagerpersonals werden so auf ein

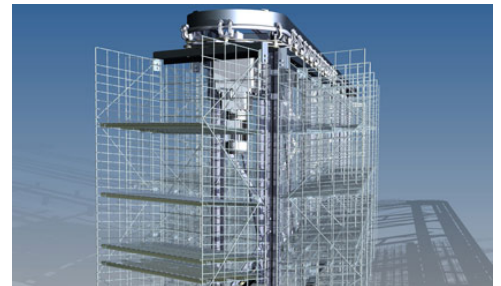


Minimum reduziert.

- **bis zu 65% Zeit sparen** gegenüber statischen Systemen wie z.B. Fachbodenregalen bei der Kommissionierung
- **optimale Lagerverdichtung** durch **Nutzung der vollen Raumtiefe**
- **Resourceneinsparung** durch gleichzeitige Steuerung mehrerer Horizontalkarusselle mit nur einem einzigen Bediener
- **hohe Zugriffssicherheit** durch Batch-Kommissionierung, Barcodecheck und Pick-by-light (optionales Zubehör)
- **hohe Ergonomie** durch Idealprinzip "Ware zur Person"
- **flexible Anpassung** an räumliche Gegebenheiten, Lagergut und Sortimentstiefe, erweiterbares System
- **Lagergut optimal schützen** vor Staub, Schmutz und unerlaubtem Zugriff
- **Sicherheit für Mensch und Lagergut** durch sensorüberwachte, automatisch gesteuerte Glastüren
- **flexibel und einfach** integrierbar in vorhandene IT-Strukturen
- **Anbinden von Peripheriegeräten** zum einfachen und papierlosen Kommissionieren (Scanner, Waagen, SPS)



# Technische Daten



Fachboden-/Gondelbreite	830 und 1010 mm
Fachboden-/Gondeltiefe	508 und 608 mm
Fachbodenzuladung	100 kg
Fachbodenteilung	60 und 120 mm
Gondelzuladung	600 kg
Maschinenzuladung	max. 40.000 kg
Maschinenbreite	1.700 und 1.900 mm
Maschinelänge	bis 50 m
Maschinenhöhe	2.150 bis 4.350 mm